



Технические данные

Краткое описание: высокоэластичный изоляционный материал с закрытоячеистой структурой на основе вспененного эластомера

Материал: вспененный синтетический каучук, цвет – черный

Области применения: теплоизоляция емкостей, резервуаров, труб, сосудов и трубопроводов в: солнечных коллекторах (в т.ч. наружных), автомобилях, трубопроводах с горячим газом и двойным температурным режимом

Особенности: в отдельных случаях на поверхности используемых вне помещений устройств с изоляцией HT/Armaflex могут появиться обесцвеченные участки (с черного до серого) или небольшие трещины. Тем не менее, внешний вид никак не влияет на физические свойства материала, такие как теплопроводность и пожаростойкость. При работе в условиях высоких температур на внутреннем слое поверхности может начаться процесс уплотнения, что никак не влияет на работу изоляции в целом, при условии, что изоляция правильно установлена и на стыках нет зазоров. При использовании в специальных помещениях (например, «чистая комната») проконсультируйтесь в Представительстве компании.

Особые качества: не содержит ПВХ и фреонов, соответствует требованиям DIN 1988 часть 2 и 7, устойчив к УФ – излучению.

Характеристики	Значение	Контроль	Примечания
Область применения Макс. температура носителя	Трубки: +150 °C (+175 °C) Листовой материал и ленты: +130 °C (если приклеены ко всей поверхности)		В случае использования при температуре более + 150 °C проконсультируйтесь в Представительстве компании.
Мин. температура носителя	-50 °C		
Теплопроводность λ При 0 °C При 40 °C	≤ 0,040 Вт/(м·К) ≤ 0,045 Вт/(м·К)	○	Испытано согласно EN 12667 (DIN 52612) для листового материала и EN ISO 8497 (DIN 52613) для трубок
Коэффициент сопротивления паропрооницанию μ	≥ 3000	○	Испытано согласно EN 12086 для листов и EN 13469 для трубок
Характеристики пожаробезопасности: 1. Горючесть 2. Воспламеняемость 3. Реальное поведение в огне	Г1 В2 Самозатухающий, не распространяющий пламени	○	ГОСТ 30244-94 (слабогорючий по СНиП 21-01-97) ГОСТ 30402-96 (умеренновоспламеняемый по СНиП 21-01-97)

○ – регулярная внутренняя проверка

Сортамент

HT/Armaflex трубки, стандартные

Внутренний диаметр мм	Толщина изоляции			
	10мм Код	13мм Код	19мм Код	25мм Код
010	HT-10x010	HT-13x010		
012	HT-10x012	HT-13x012		
015	HT-10x015	HT-13x015	HT-19x015	HT-25x015
018	HT-10x018	HT-13x018	HT-19x018	HT-25x018
022	HT-10x022	HT-13x022	HT-19x022	HT-25x022
028	HT-10x028	HT-13x028	HT-19x028	HT-25x028
035	HT-10x035	HT-13x035	HT-19x035	HT-25x035
042	HT-10x042	HT-13x042	HT-19x042	HT-25x042
048	HT-10x048	HT-13x048	HT-19x048	HT-25x048
054	HT-10x054	HT-13x054	HT-19x054	HT-25x054
057	HT-10x057	HT-13x057	HT-19x057	HT-25x057
060	HT-10x060	HT-13x060	HT-19x060	HT-25x060
076	HT-10x076	HT-13x076	HT-19x076	HT-25x076
089	HT-10x089	HT-13x089	HT-19x089	HT-25x089

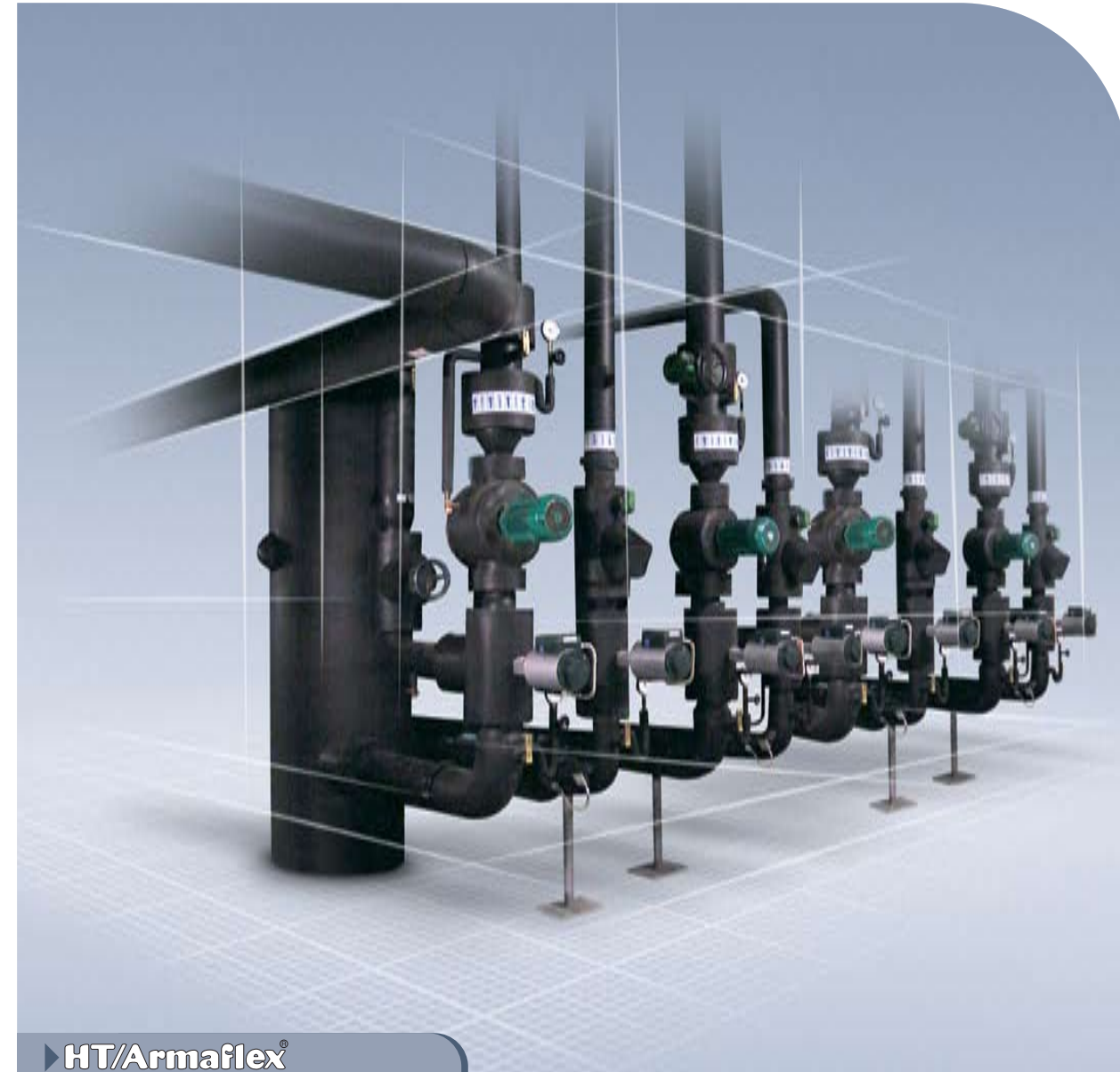
HT/Armaflex трубки в бухтах

Внутренний диаметр мм	Толщина изоляции	
	13мм Код	19мм Код
015	HT-13X015/E	HT-19X015/E
018	HT-13X018/E	HT-19X018/E
022	HT-13X022/E	HT-19X022/E

Листовой материал в рулонах, шириной 1 м

Код
HT-10-99/E
HT-13-99/E
HT-19-99/E
HT-25-99/E

Все данные и техническая информация получены при испытаниях в типичных условиях эксплуатации. Получателям этой информации следует, в их же собственных интересах, уточнить в Представительстве компании, применима ли она в тех условиях, в которых планируется использование данной продукции. Рекомендации по установке приведены в Инструкции по монтажу. Обязательно проконсультируйтесь в Представительстве компании перед изоляцией труб из нержавеющей стали. Для монтажа материала HT/Armaflex используйте только клей Armaflex HT 625, специальный очиститель Armaflex и монтажную ленту HT/Armaflex.



HT/Armaflex®

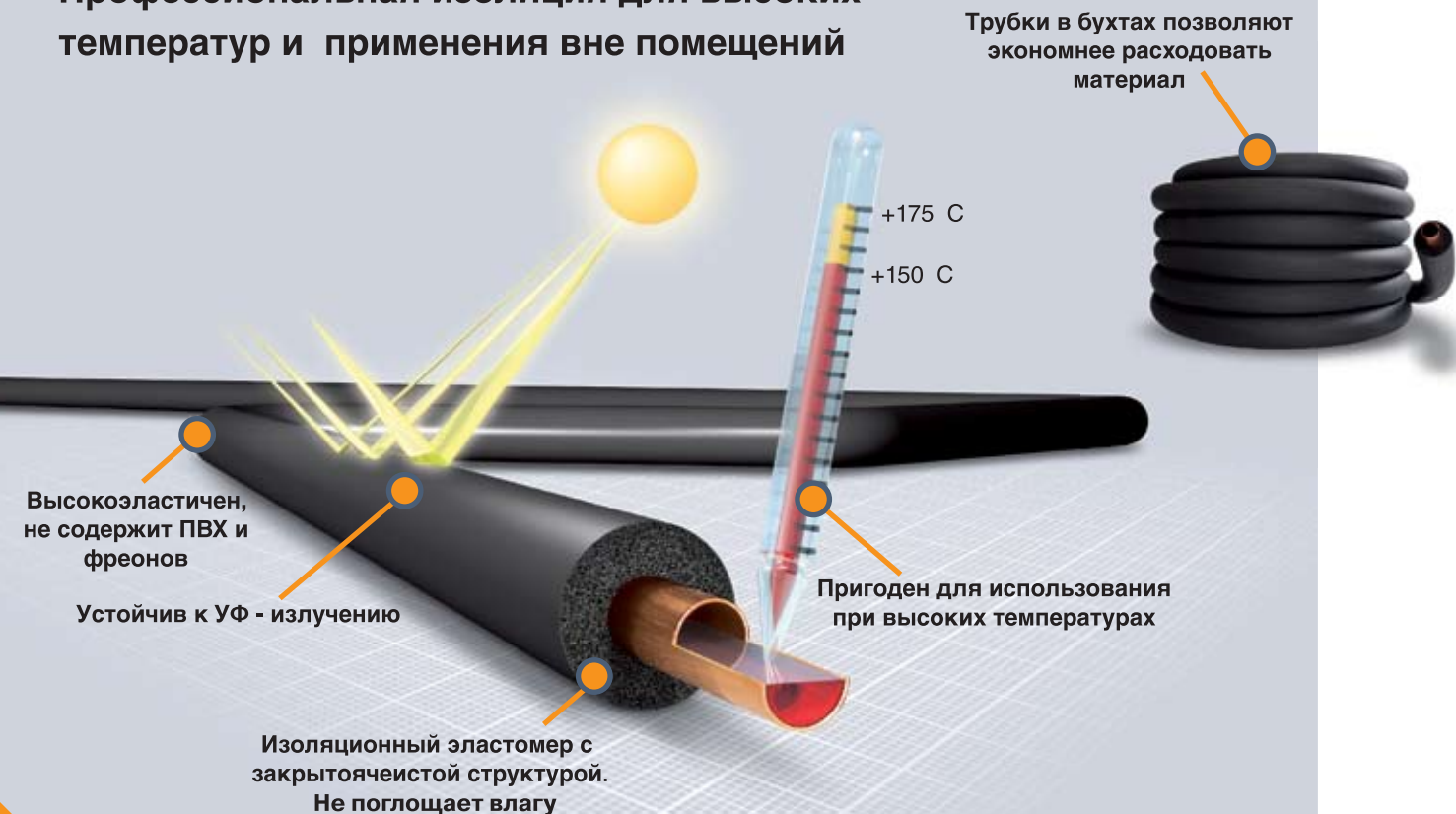
HT/Armaflex®

HT/ARMAFLEX® - ПРОФЕССИОНАЛЬНАЯ ИЗОЛЯЦИЯ ДЛЯ ВЫСОКИХ ТЕМПЕРАТУР И ПРИМЕНЕНИЯ ВНЕ ПОМЕЩЕНИЙ

HT/ARMAFLEX® – гибкий, стойкий к УФ - излучению теплоизоляционный материал для использования в отопительных, промышленных и геосистемах с температурой носителя до + 150°C.



Профессиональная изоляция для высоких температур и применения вне помещений



Преимущества:

HT/Armaflex® - гибкий теплоизоляционный материал с исключительно высокой устойчивостью к УФ - излучению и воздействию высоких температур. Его закрытая структура и низкая теплопроводность препятствуют проникновению внутрь материала паров воды, что сокращает потери энергии, защищает и повышает эффективность установок, а также увеличивает срок их службы. HT/Armaflex остается гибким при температурах до 150 °С. Кроме того, он не образует пыль и не содержит мелких волокон. Легко монтируется, не требует специальных инструментов. Данный материал не нуждается в дополнительных внешних покрытиях, не разлагается на солнце и устойчив к контакту с нефтепродуктами.



Отопление

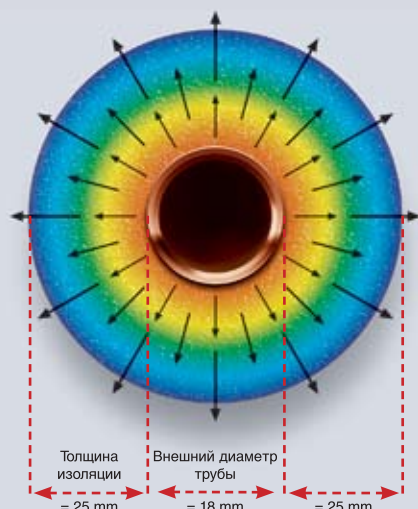


Гелиоэнергетика



Промышленность

ДИАГРАММА ТЕПЛОВЫХ ПОТЕРЬ ПРИ ИСПОЛЬЗОВАНИИ HT/ARMAFLEX



- Температура носителя: +150 °С
- Температура окружающей среды: +20 °С
- Теплопроводность изоляции при 40 °С: 0,045 Вт/(м·К)
- Коэффициент теплопередачи поверхности: 10 Вт/(м²·К)

	Ø 18 мм	Ø 89 мм
Температура поверхности	32,6 °С	37,6 °С
Тепловой поток	26,8 Вт/м	76,7 Вт/м
Экономия по тепловому потоку	79,4%	88,1%

(сравнительно с неизолированной трубой)

Благодаря свойствам данного изоляционного материала, тепловые потери в трубах, изолированных HT/Armaflex, сведены к минимуму. Равномерно распределенная, гомогенная, закрытая структура изоляционного материала обеспечивает очень низкую теплопроводность и препятствует поступлению тепла на поверхность и возникновению потерь за счет конвекции. Благодаря высокой эластичности материала большой температурный градиент по толщине изоляции не вызывает внутренних напряжений.

Применение

HT/Armaflex® используется для изоляции и защиты трубопроводов и фитингов в следующих областях:

- Коммунальные линии теплоснабжения
- Трубопроводы производственных установок
- Трубопроводы с горячим газом
- Трубопроводы с паром низкого давления и двухтемпературным режимом в процессе чистки
- Накопительные резервуары в химической промышленности
- Сливные трубы рефрижераторных установок (температура слива может превышать +105° С)
- Горячие трубопроводы высокого давления в реверсивных воздушных тепловых насосах
- Солнечные коллекторы (наружные и внутренние)
- Моторный отсек автомобиля

Ассортимент

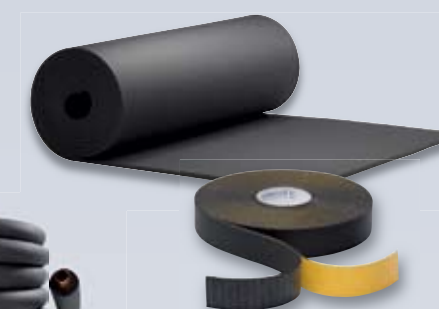
- Трубки
- Трубки в бухтах
- Листовой материал в рулонах
- Сдвоенные трубки
- Аксессуары



HT/Armaflex® Трубки



Листы и ленты



Аксессуары



- Клей Armaflex HT 625
- Специальный очиститель для клея Armaflex



Существующая в настоящее время проблема невозобновимости природных ресурсов, рост цен на топливо, ужесточение требований по сохранению окружающей среды делают применение правильной изоляции установок, работающих при высокой температуре, совершенно необходимым. Использование HT/Armaflex не только позволяет сберечь энергию и увеличить срок службы установок, но и избежать колебаний температуры в носителе из-за изменения температуры окружающей среды, что особенно важно в пищевой и фармацевтической промышленности. Затраты на монтаж, эксплуатацию и простой оборудования на период ремонта, зачастую многократно (до 10 раз) превышающие затраты на сами изоляционные материалы, могут быть радикально снижены при использовании HT/Armaflex.